

INCORPORACIÓN DE LAS NUEVAS TECNOLOGÍAS EN LA JOYERÍA ARTESANAL

Programa de diseño y prototipado en 3D

Víctor José Gonzalo Barrios

TECNICAS MAS USUALES DE FABRICACION EN LOS TALLERES DE JOYERIA

Son 3 las técnicas a nuestro alcance para la elaboración principal de obra nueva :

-Fabricación sobre metal (oro , plata , platino)

-Modelado en cera

-Prototipado 3D

LA EVOLUCIÓN DE LAS TÉCNICAS

Si nos remontamos unos 15 años atrás para la elaboración de una pieza (ej. Sello cuadrado) la técnica mas conocida y utilizada era la fabricación directa sobre metal (forja).

Esta técnica tenía 2 grandes desventajas:

- Muchas mermas de metal.
- Tiempo de realización elevado aprox. 6-7 horas



En la actualidad para la realización de muchas de las piezas utilizamos el **modelaje en cera**.

Con esta técnica podemos realizar **piezas con volumen** , **sin** tener ninguna **merma** de metal y empleando muy **poco tiempo** en su realización.

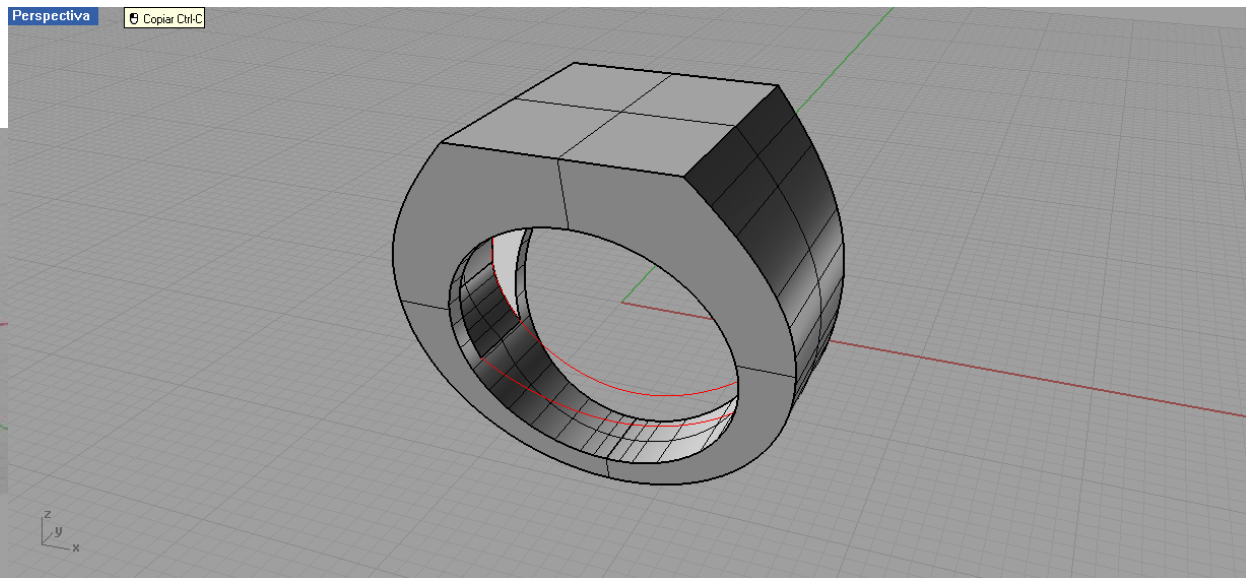
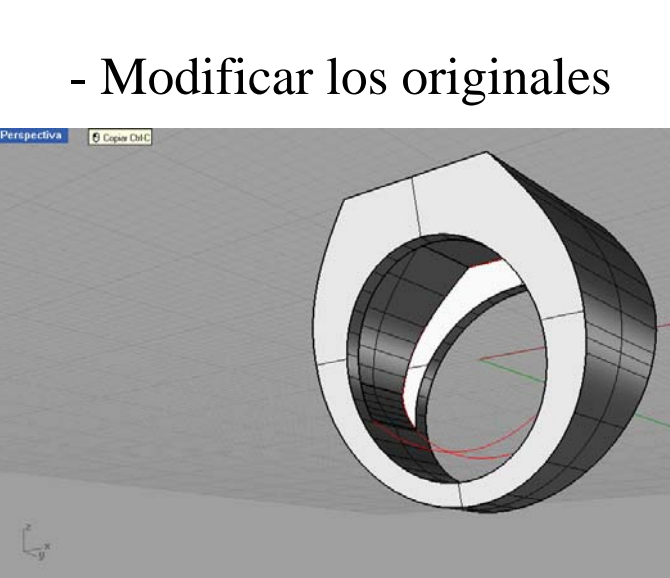
Siguiendo con el ej. Anterior del sello el tiempo aprox. **2-3horas**



Un gran desconocido para muchos de los talleres es el prototipado en 3D.

Es una herramienta que nos permite :

- Desarrollar proyectos con mayor creatividad.
- Realizar los prototipos en minutos (ej. Sello de la imagen 10 minutos)
- Sin mermas
- Modificar los originales



¿Porqué , incorporamos un programa de diseño y prototipado en 3d en nuestro taller?

Fácil aprendizaje del programa.

Rapidez en la realización de los prototipos.

Alcanzar un mayor grado de creatividad.

Mejor acabado en nuestras piezas.

En nuestro caso concreto el Programa que utilizamos es el **Rhinoceros** ayudado por un programa específico de joyería **Techgems**.

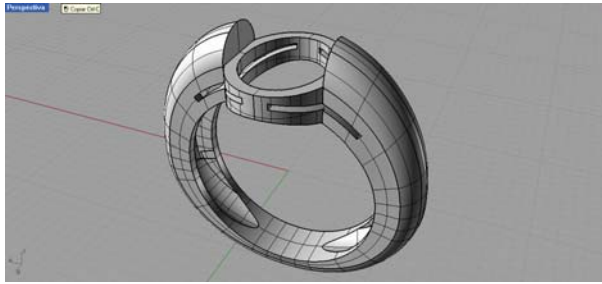
En la actualidad se pueden encontrar otros programas de las mismas características en el mercado.



GALERIA FOTOGRAFICA

Aquí encontrareis distintas capturas de imagen:

- directamente desde el programa de diseño Rhinoceros.
- fotos de piezas realizadas por la impresora T66 de solidscape en cera.
- piezas fundidas y terminadas.



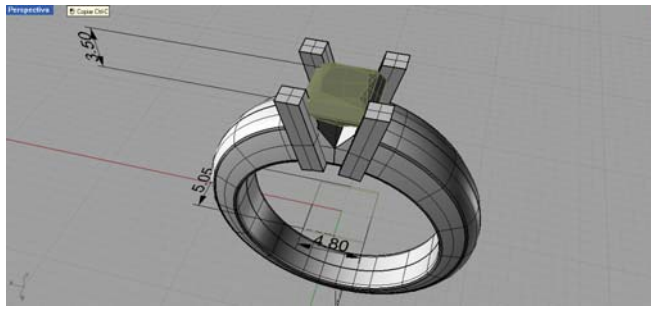
Prototipo 3D



Cera



Pieza fundida



Prototipo en 3D con Rhino



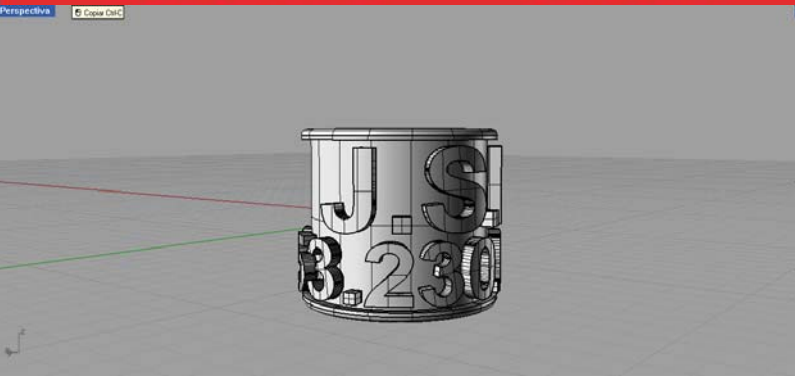
Prototipo Realizado con impresora
3D en cera



Pieza terminada

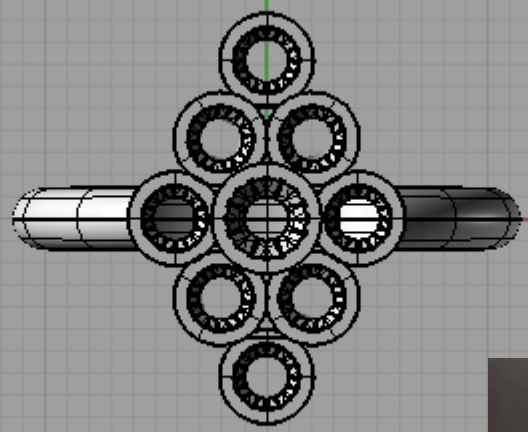
Linas (Asturias)
29 y 30 de mayo de 2008

I Taller Nacional de Tecnologías aplicadas al Sector Artesanía

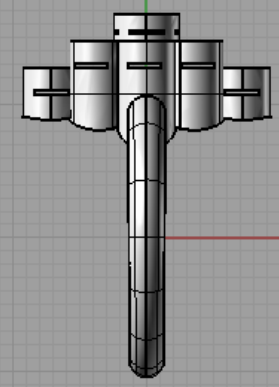


Superior

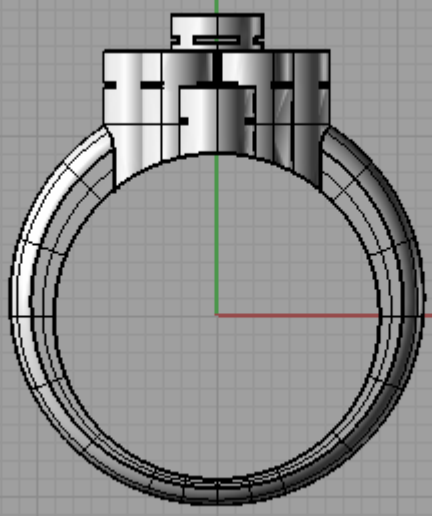
Copiar Ctrl-C



Derecha



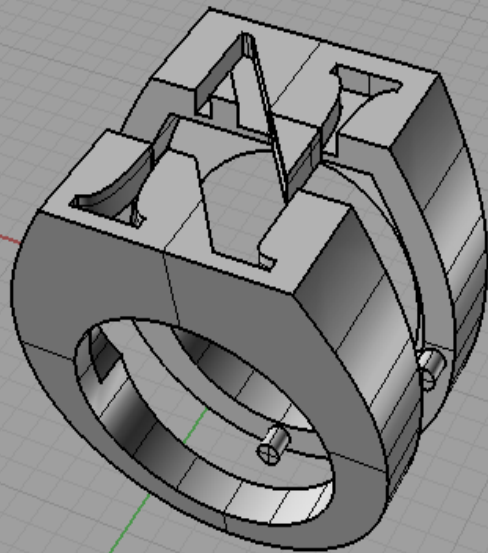
Frontal



Sello prototipado en ordenador con rhinoceros.

Perspectiva

Copiar Ctrl-C





Prototipo en cera realizado con T66

Pieza fundida microfusión
centrifuga en plata.

